

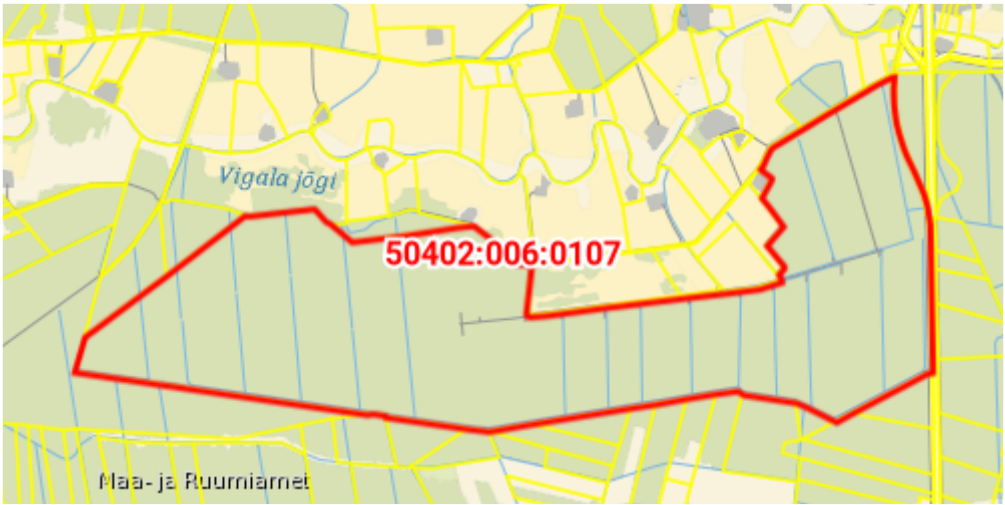
KATASTRIKANDE TEATIS

Maatoimingu number:	202405142318
Toimingu liik	Muud toimingud
Maatoimingu õiguslik alus:	
Teatise kuupäev	10. november 2025

Katastripidaja rahuldab esitatud taotluse ja tegi laekunud dokumentide ja -andmete alusel kande katastrisse.

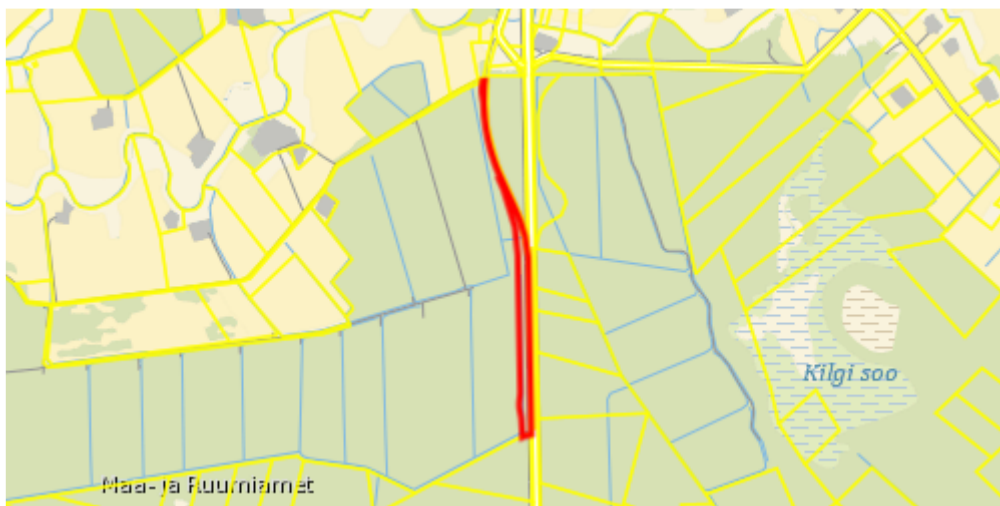
Maatoimingu tulemusel katastris lõpetatud katastriüksus(-ed):

Tunnus	50402:006:0107
Registriosa	15939650
Aadress	Rapla maakond, Märjamaa vald, Konuvere küla, Märjamaa metskond 47
Sihtotstarve	Maatulundusmaa 100%
Maakorralduskava järgne ligikaudne pindala	3 131 325 m² (313.13 ha)



Maatoimingu tulemusel katastris moodustatud katastriüksus(-ed):

Tunnus	50201:001:0844
Aadress	Rapla maakond, Märjamaa vald, Konuvere küla, 4 Tallinn-Pärnu-Ikla tee
Sihtotstarve	Transpordimaa 100%
Pindala	37 449 m² (3.74 ha)
Kõlvikuline koosseis	metsamaa 31 070 m² (3.11 ha), muu maa 6379 m²



Tunnus	50201:001:0843
Aadress	Rapla maakond, Märjamaa vald, Konuvere küla, Märjamaa metskond 47
Sihtotstarve	Maatulundusmaa 100%
Pindala	3 093 811 m ² (309.38 ha)
Kõlvikuline koosseis	haritav maa 100 m ² , rohumaa 35 m ² , metsamaa 2 978 225 m ² (297.82 ha), muu maa 115 451 m ² (11.55 ha)

